



Wanderung „Flösserweg“

15. Mai 2012

Wanderroute

ca. 3 Std / 11 km / Aufstieg 330 m, Abstieg 240 m

Auf dem Flösserweg wandern wir dem Rhein entlang bis Rheinsulz - weiter nach Mettau - Wil - Hottwil.

Für den Schiff- und Städtebau wurden im 19. Jahrhundert riesige Mengen von Holz in die Niederlande geflösst. Die Fricktaler waren für die Strecke Brugg - Laufenburg verantwortlich und marschierten jeweils über Land wieder an den Ausgangspunkt zurück. Ihren Spuren folgt der Flösserweg.

Im Gasthof Bären in Hottwil machen wir einen Zobig-Halt.

Anfahrt

Niederwil - Baden - Frick - Laufenburg :

Bahnhof/Haltestelle	Datum	Zeit	Gleis	Reise mit	Bemerkungen
Niederwil AG, Post	Di, 15.05.12	ab 09:13		BUS33216	Bus
Baden, Bahnhof West		an 09:46			
Baden, Bahnhof West				Fussweg	4 Min.
Baden					
Baden		ab 09:52	3	IR 1966	InterRegio
Frick		an 10:17	3		
Frick				Fussweg	3 Min.
Frick, Bahnhof					
Frick, Bahnhof		ab 10:20		BUS13523	Bus
Laufenburg, Bahnhof		an 10:36			

Dauer: 1:23; fährt täglich

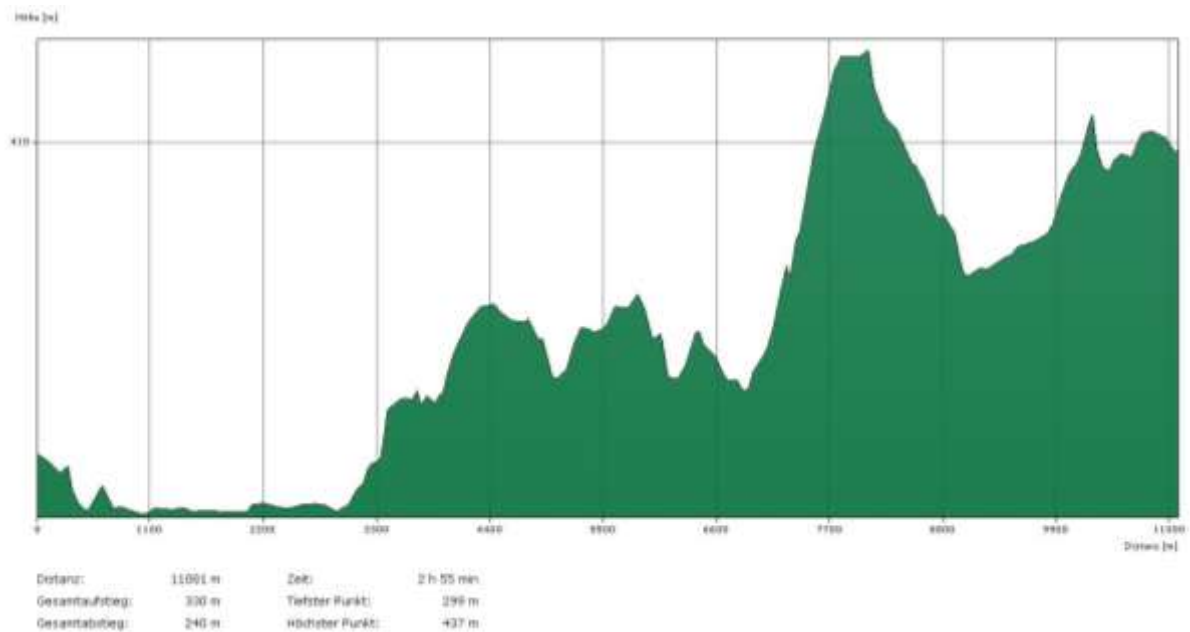


Wanderkarte Übersicht

© Landestopographie SwissMap Mobile 1:50'000



Profil der Wanderroute



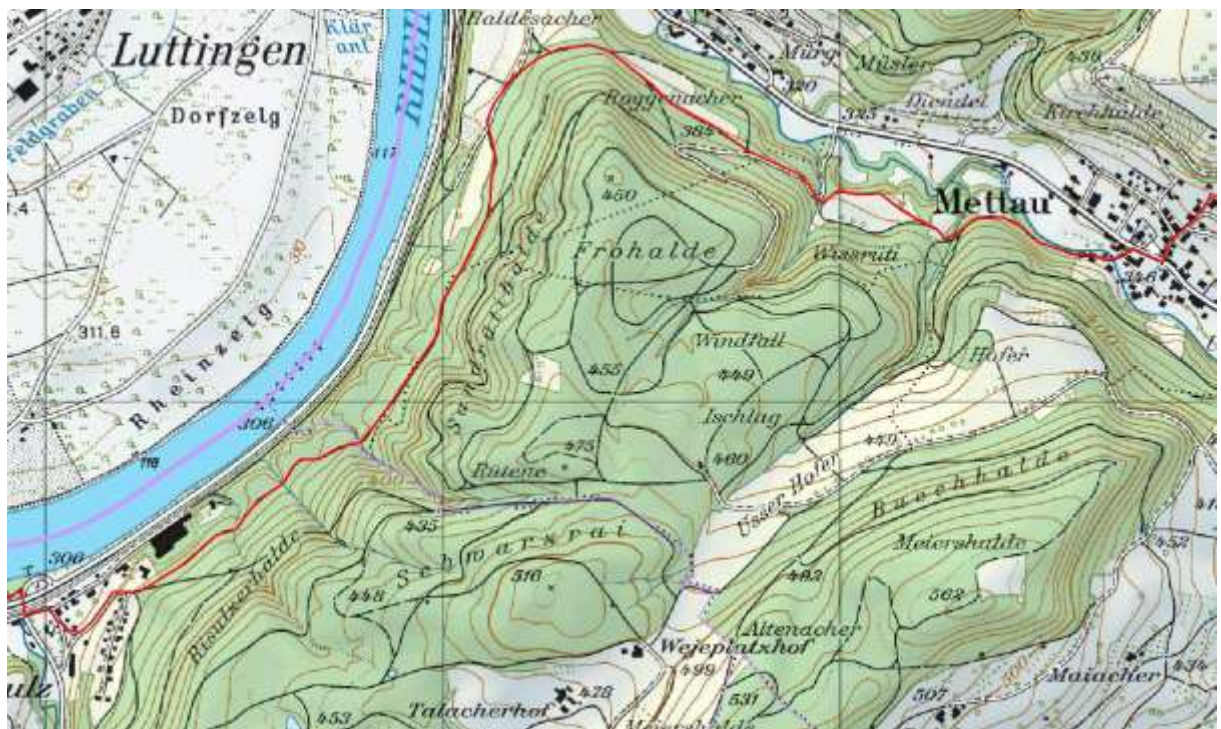
Detailkarten der Wanderroute

© Landestopographie SwissMap Mobile 1:25'000

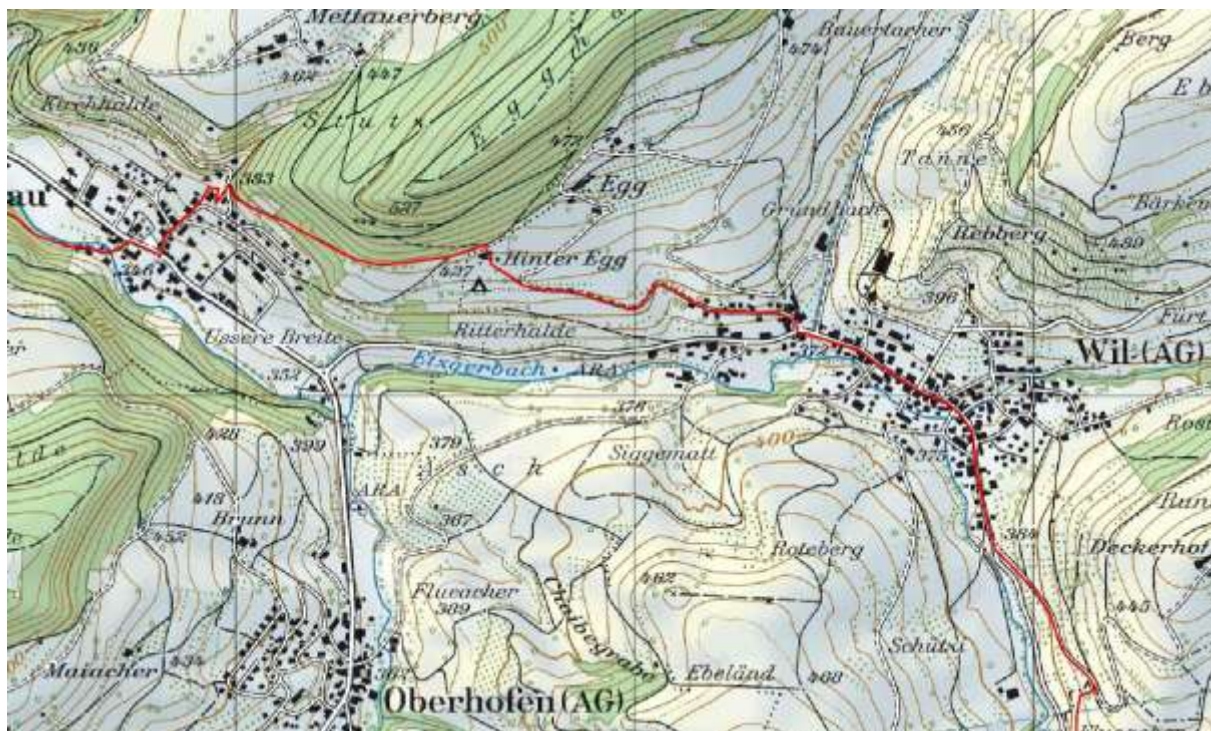
Abschnitt 1



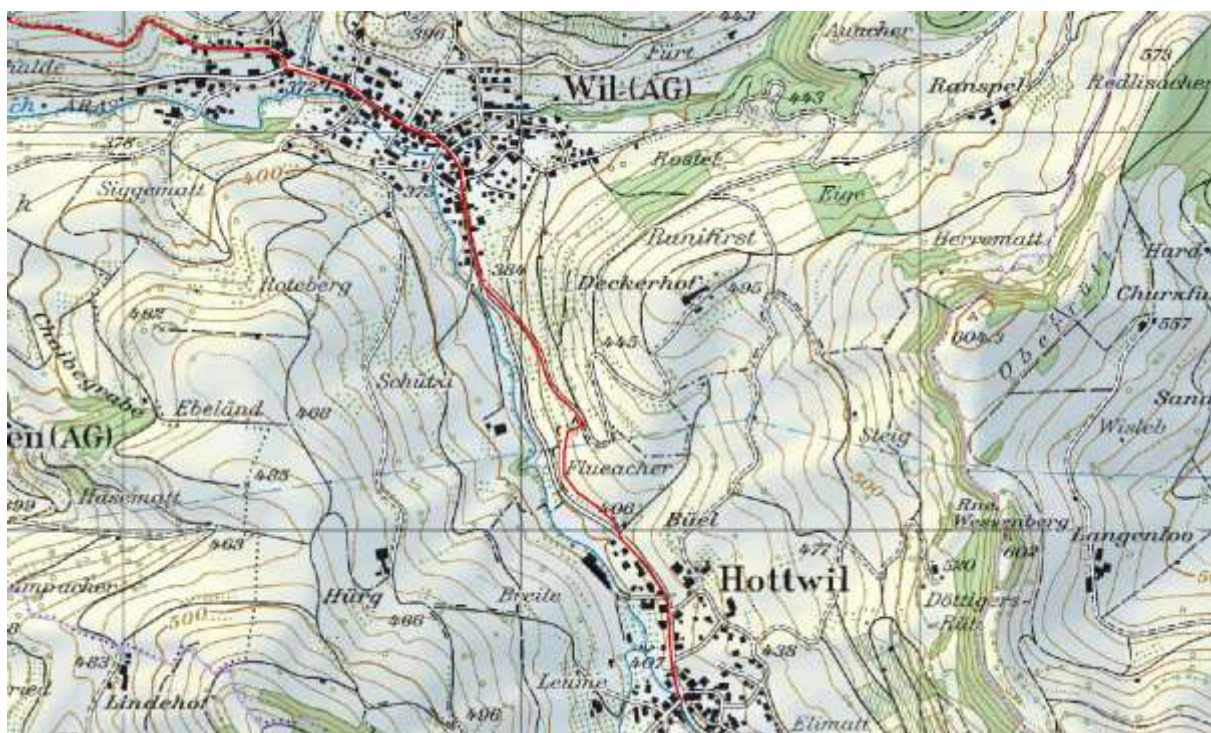
Abschnitt 2



Abschnitt 3



Abschnitt 4



Rückfahrt*Hottwil – Brugg – Mellingen-Heitersberg – Niederwil :*

Bahnhof/Haltestelle	Datum	Zeit	Gleis	Reise mit	Bemerkungen
Hottwil, Wendeplatz	Di, 15.05.12	ab 17:22		BUS14252	Bus
Brugg AG, Bahnhof		an 17:56			
Brugg AG, Bahnhof		ab 18:04		BUS36253	Bus
Mellingen-Heitersberg, Bahnhof		an 18:26			
Mellingen-Heitersberg, Bahnhof		ab 18:28		BUS33251	Bus
Niederwil AG, Post		an 18:41			

Dauer: 1:19; fährt Mo - Fr, nicht 17., 28. Mai, 1. Aug

GPS Benutzer

Für diese Wanderung ist eine Routen-Datei „**1205 Flösserweg.gpx**“ auf der Homepage www.seniorenteam.org abrufbar.

Diese Daten können bei vielen modernen GPS Geräten importiert werden. Für Hilfe zum Import lesen Sie bitte in der Bedienungsanleitung Ihres GPS Gerätes nach.