



Wanderung „Farnsburg“

25. September 2012

Wanderroute

ca. 2:45 h / 9.3 km / Aufstieg 300 m, Abstieg 460 m

Unsere Wanderung führt uns zur Farnsburg auf einem Felsgrat zwischen Gelterkinden und Buus. Von der Buuseregg wandern wir nach Osten durch den Wald den Farnsberg hinauf. Nach 30 Minuten haben wir es geschafft und werden mit einer wunderschönen Aussicht über den Baselbieter Tafeljura belohnt. Weiter wandern wir von Farnsburg Weiler - Schlegel - Junkerschloss - Hemmikon - Wischberg nach Ormalingen.

Im Restaurant Altavilla in Ormalingen kehren wir um Zobig ein.

Hinfahrt

Bahnhof/Haltestelle	Datum	Zeit	Gleis	Reise mit
Niederwil AG, Post	Di, 25.09.12	ab 09:13		
Baden, Bahnhof West		an 09:46		BUS33216
Baden, Bahnhof West				
Baden				Fussweg
Baden		ab 09:52	3	
Rheinfelden		an 10:33	4	IR 1866
Rheinfelden				
Rheinfelden, Bahnhof				Fussweg
Rheinfelden, Bahnhof		ab 10:46		
Buus, Buuseregg		an 11:07		BUS10028

Dauer: 1:54; fährt Mo - Sa

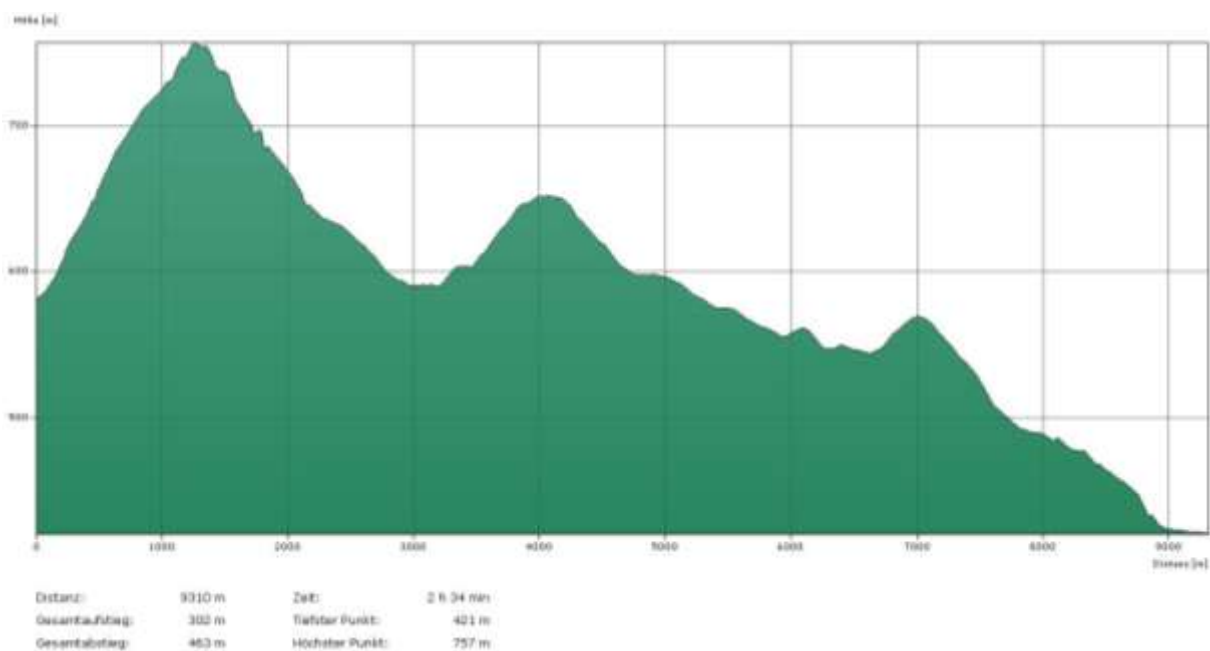


Wanderkarte Übersicht

© Landestopographie SwissMap Mobile 1:50'000



Profil der Wanderroute



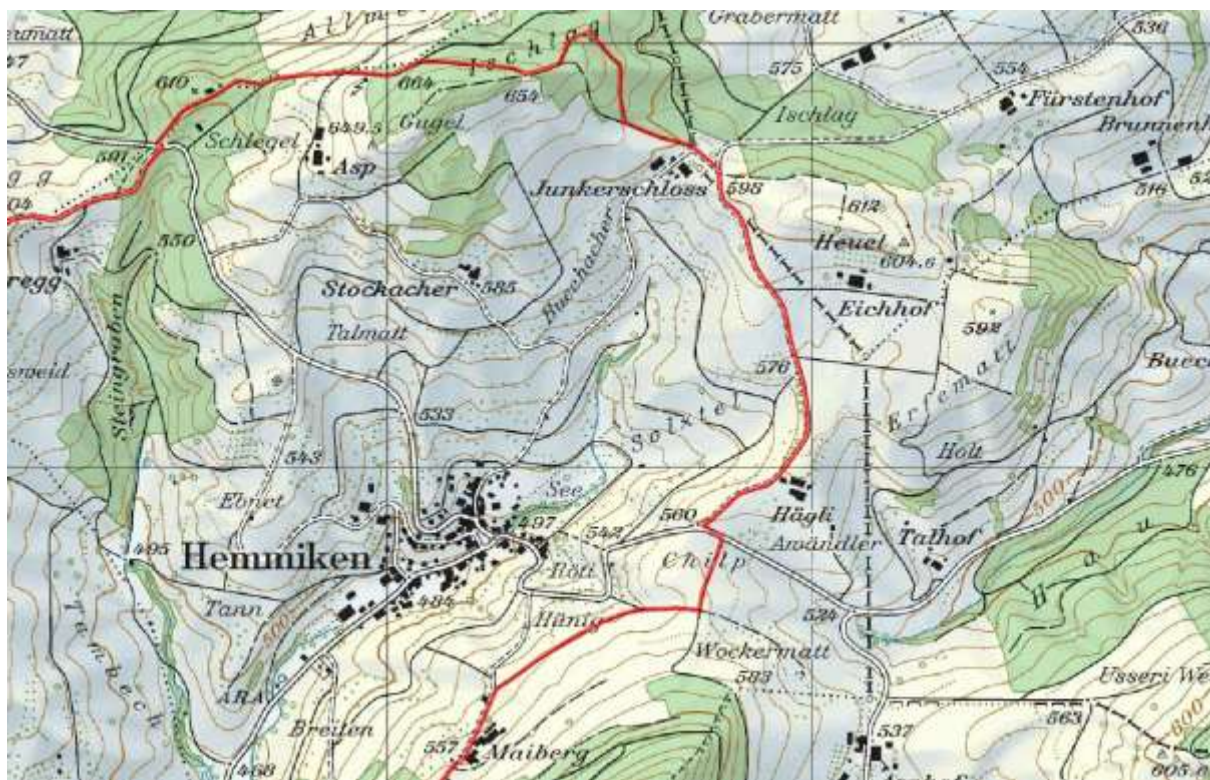
Detailkarten der Wanderroute

© Landestopographie SwissMap Mobile 1:25'000

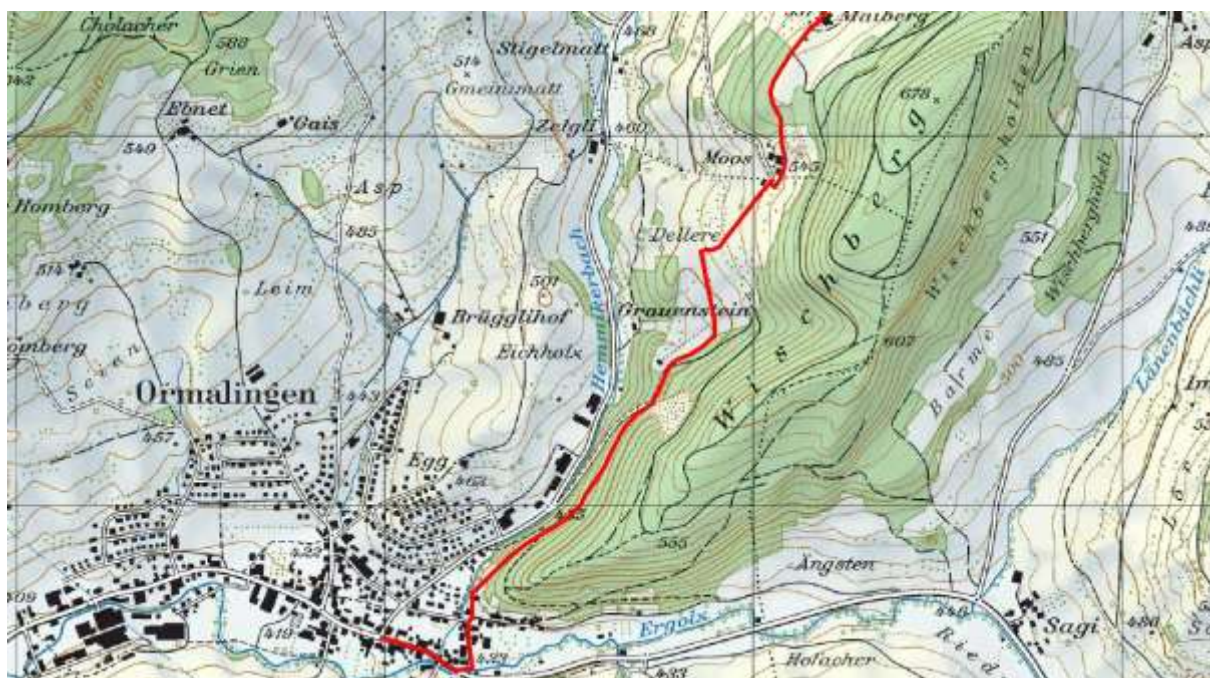
Abschnitt 1



Abschnitt 2



Abschnitt 3



Rückfahrt

Bahnhof/Haltestelle	Datum	Zeit	Gleis	Reise mit
Ormalingen, Post	Di, 25.09.12	ab 17:17		BUS 248
Gelterkinden, Bahnhof		an 17:24		BUS 248
Gelterkinden, Bahnhof				Fussweg
Gelterkinden				Fussweg
Gelterkinden		ab 17:37	4	IR 2475
Olfen		an 17:47	12	IR 2475
Olfen		ab 18:03	7	IR 1937
Aarau		an 18:12	2	IR 1937
Aarau		ab 18:17	4	S3 18379
Mellingen Heitersberg		an 18:33	1	S3 18379
Mellingen Heitersberg				Fussweg
Mellingen Heitersberg, Bahnhof				Fussweg
Mellingen Heitersberg, Bahnhof		ab 18:36		BUS 247
Niederwil AG, Post		an 18:55		BUS 247

Dauer: 1:38; fährt täglich, nicht 22., 23., 29., 30. Sep