



Wanderung „Schloss Hallwyl - Lenzburg“

21. Oktober 2014

Wanderroute

ca. 2:35 h / 10.9 km /

Aufstieg 69 m, Abstieg 113 m

Vom Schloss Hallwyl wandern wir dem Industriepfad Aabach entlang bis Seon, weiter Sigismühle – Lenzburg.

Der Raum zwischen Wildeggen, Lenzburg und Hallwilersee ist eine der Kernregionen der Industrialisierung im Kanton Aargau. Entlang des Aabaches bestanden über die letzten 250 Jahre insgesamt 28 Werke, welche die Wasserkraft als Energiequelle nutzten.

Im Restaurant Freihof kehren wir zum Zobig ein.



Kosten: mit ½ Tax-Abo. Fr. 9.-
ohne ½ Tax-Abo. Fr. 20.-

Mitnehmen: Imbiss, gute Schuhe, Regenschutz,
Sonnenschutz, Wanderstöcke, Abos

Hinfahrt

1	Bahnhof/Haltestelle	Zeit	Gleis	Reise mit	Belegung	Bemerkungen
-	Nesselbach, Mitteldorf	ab 10:53				Bus 336 217
	Wohlen AG, Bahnhof	an 11:06		BUS 336		Richtung: Wohlen AG, Bahnhof
	Wohlen AG, Bahnhof					3 Min., Y
	Wohlen AG			Fussweg		
	Wohlen AG	ab 11:11	3		1. 2.	S-Bahn 26 7342
	Lenzburg	an 11:20	6	S 26		Richtung: Lenzburg
	Lenzburg					4 Min., Y
	Lenzburg, Bahnhof			Fussweg		
	Lenzburg, Bahnhof	ab 11:35				Niederflur-Bus 395
	Seengen, Schloss Hallwyl	an 12:04		NFB 395		Richtung: Teufenthal AG, Bahnhof

Dauer: 1:11;
fährt täglich

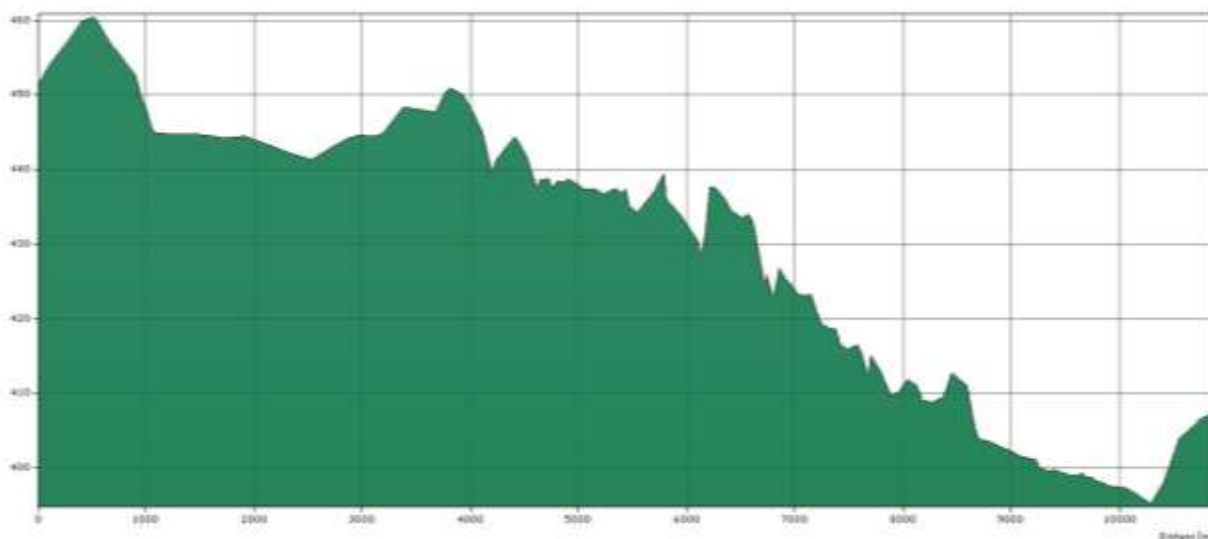


Wanderkarte Übersicht

© Landestopographie SwissMap Online 1:50'000



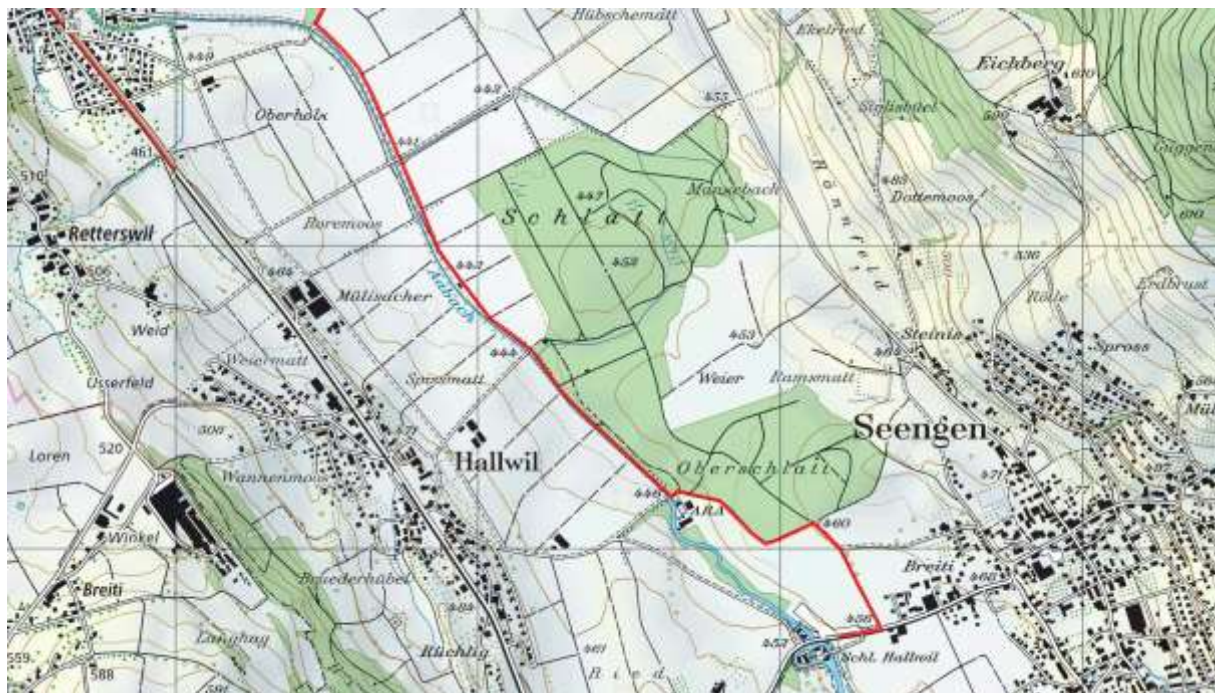
Profil der Wanderroute



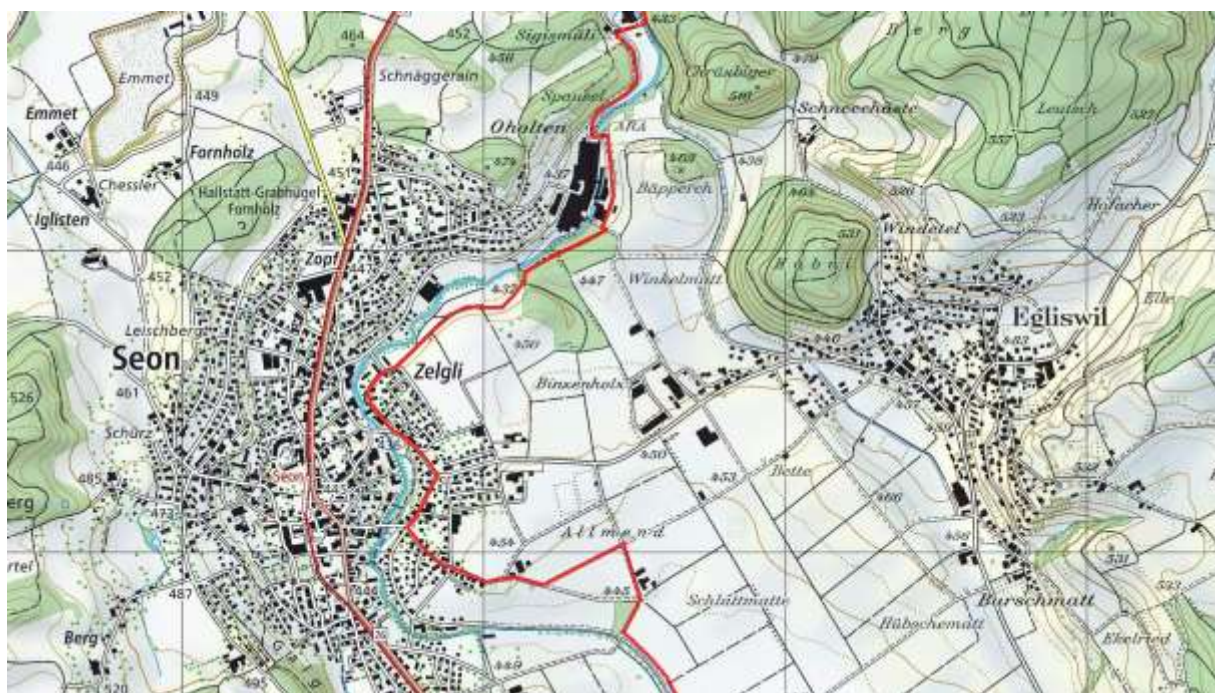
Detailkarten der Wanderroute

© Landestopographie SwissMap Mobile 1:25'000

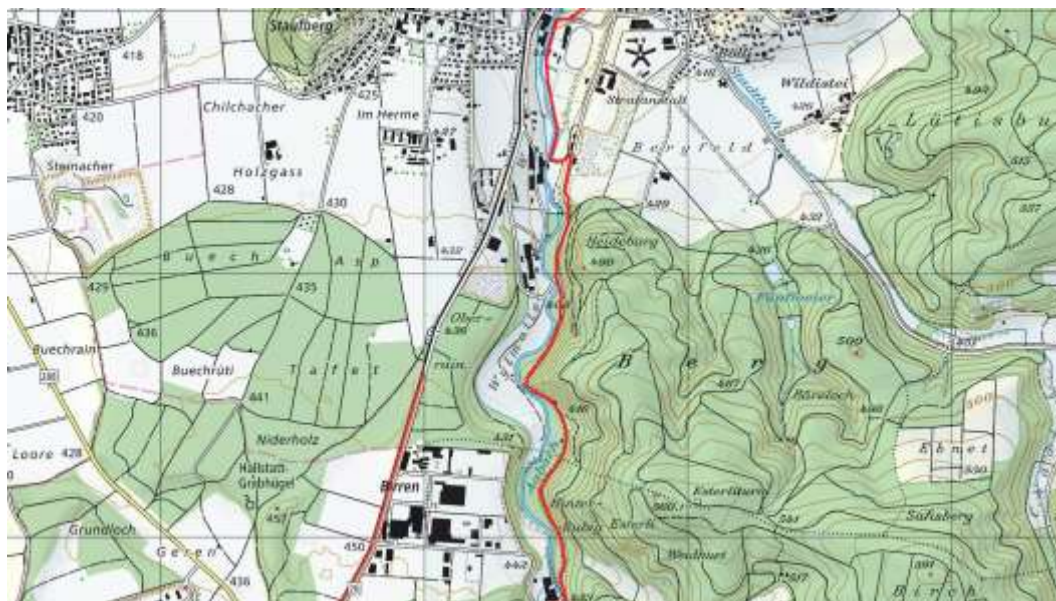
Abschnitt 1



Abschnitt 2



Abschnitt 3



Abschnitt 4



Rückfahrt

1	Bahnhof/Haltestelle	Zeit	Gleis	Reise mit	Belegung	Bemerkungen
-	Lenzburg	ab 18:37	6		1. 2.	S-Bahn 26 7375 Richtung: Muri AG
	Wohlen AG	an 18:46	2	S 26		
	Wohlen AG					3 Min., Y
	Wohlen AG, Bahnhof			Fussweg		
	Wohlen AG, Bahnhof	ab 18:50				Bus 336 250 Richtung: Mellingen Heitersberg, Bahnhof
	Nesselbach, Mitteldorf	an 19:00		BUS 336		

Dauer: 0:23;
fährt täglich