

**Seniorenwandergruppe**  
**Niederwil – Nesselbach**

Liebe Wanderfreunde

Wir freuen uns auf folgende Wanderung mit euch.

**Datum:** Dienstag, 20. Oktober 2015  
**Verschiebedatum:** Donnerstag, 22. Oktober 2015

**Wanderung:** **Flusswanderung der kleinen Emme entlang**  
**Von Wolhusen nach Entlebuch**

Vom Bahnhof Wolhusen wandern wir die ersten paar hundert Meter auf dem Trottoir bis zum Dorfausgang. Der Weg folgt dann ein kurzes Stück über das Feld bevor wir die Kleine Emme erreichen. Zuerst wandern wir an der linken Uferseite bis zum Chalchloch, der Name hat einen Bezug zur ehemaligen Kalkgewinnung. Die Nagelfluhfelsen sind hier freigelegt und bilden das tief zerklüftete und stellenweise trogartige Flussbett. Es sind meistens Feld - und Waldwege, wir haben aber auch einige Steigungen zu bewältigen (**Treppen**).

Im Restaurant Meierisli in Entlebuch kehren wir zum Zvieri ein.

**Wanderzeit:** 3 Stunden bis zum Restaurant

Aufstieg 225 m, Abstieg 106 m

**Abfahrt:** Nesselbach ab 8.23  
Niederwil ab 8.25  
Wohlen ab 8.46  
Niederwil – Wohlen – Rotkreuz – Luzern - Wolhusen

**Rückfahrt:** Entlebuch ab 17.05  
Niederwil an 18.58  
Entlebuch – Luzern – Rotkreuz – Wohlen - Niederwil

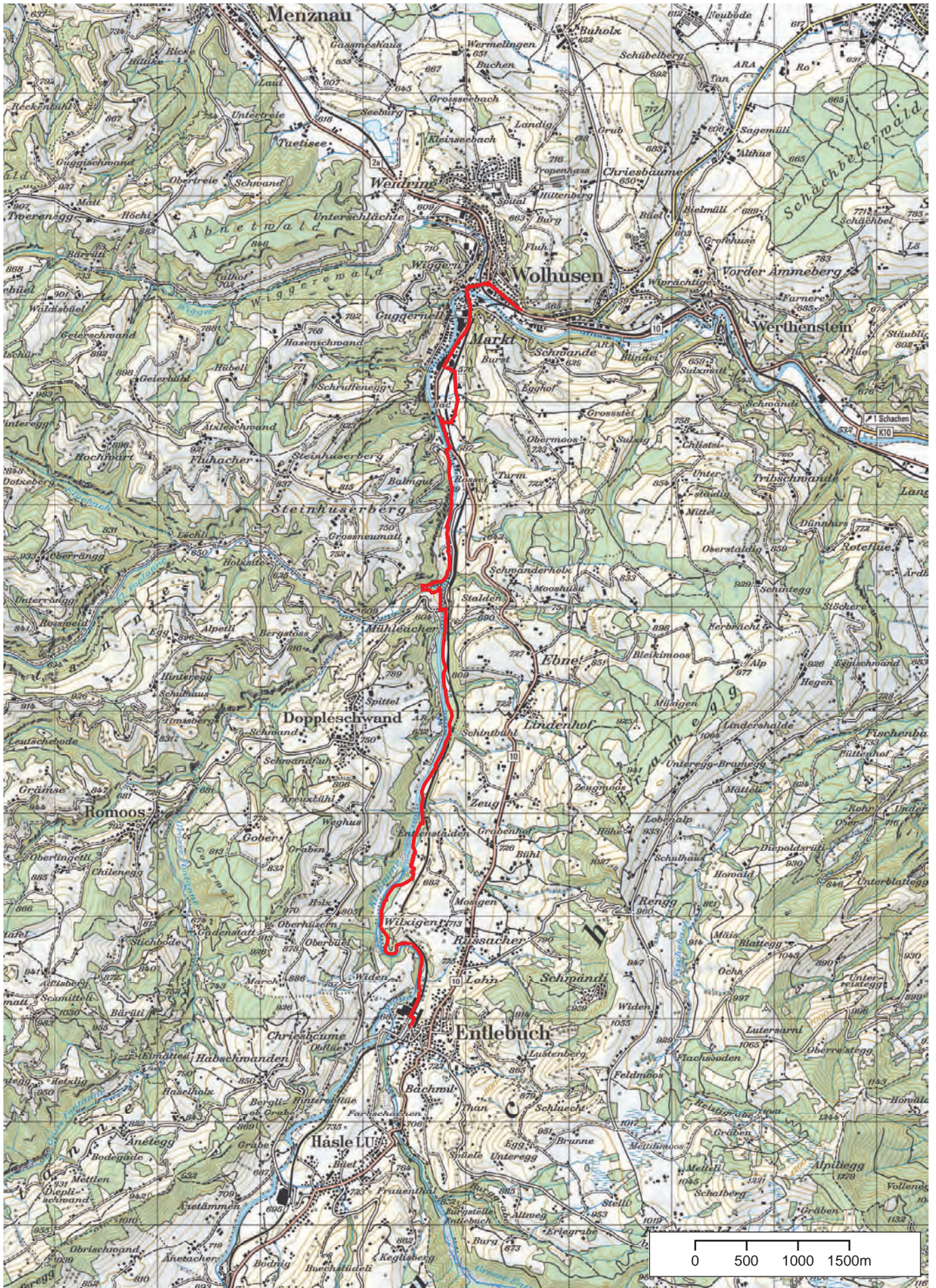
**Kosten:** mit ½ Tax-Abo. Fr. 24.- ohne ½ Tax-Abo. Fr. 47.-

**Mitnehmen:** Imbiss, gute Schuhe, Regenschutz,, Wanderstöcke, Abos.

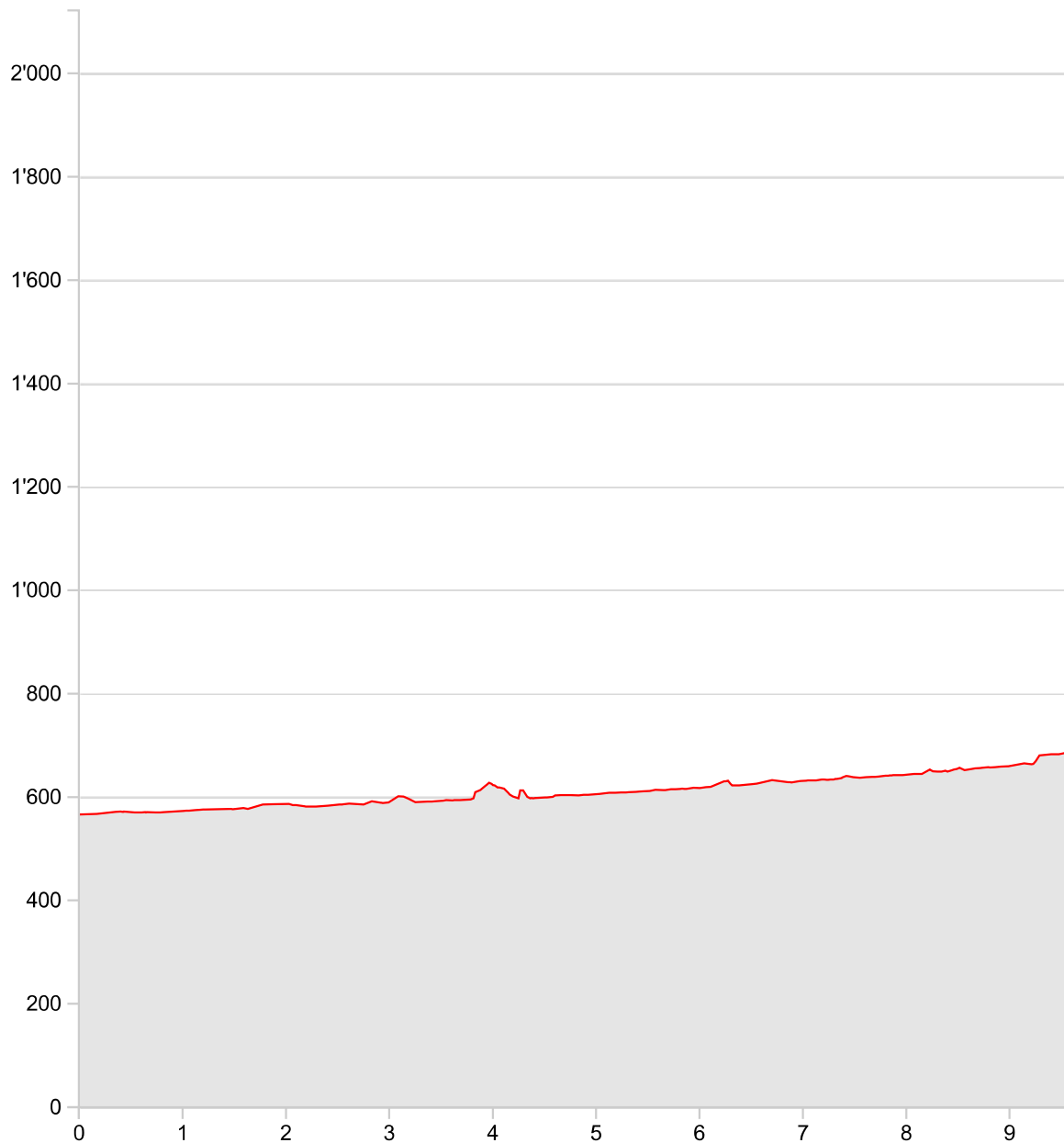
**Anmeldung:** bis Samstag, 17. Oktober 2015

Mit frohen Wandergrüssen  
Ursula und Rita

Ursula Zoller 056 622 26 53  
Rita Bierschenk 056 622 72 28  
bierschenk@hispeed.ch  
zoller.ursula@bluewin.ch  
seniorenteam.org Wanderfotos



## Wolhusen - Entlebuch



<b>Länge</b>	<b>9.61 km</b>	<b>Min./max. Höhe</b>	<b>566 m/685 m</b>
<b>Auf-/Abstieg</b>	<b>225 m/106 m</b>	<b>Wanderzeit</b>	<b>2 h 32 min</b>